

Studnia żłazowa typowa Ø1200 -1500

Uwaga:

1. Studnię betonową wykonać z kregów betonowych łączonych na uszczelki gumowe, elastomerowe lub równoważne. Podczas łączenia kregów należy stosować smary poslizgowe.

2. Kregi betonowe wykonać z betonu klasy C35/45 zgodnie z PN-EN 206-1.

3. Denna studnia powinna posiadać gotową khetę odpływową wraz z przyłączami do rur PVC-U

4. Khetę odpływową powinna posiadać klasę wytrzymałości równą klasie betonu konstrukcyjnego studni

5. Wysokość komory roboczej studni nie powinna być mniejsza niż 2,0m.

6. Kominy włazowe studni o głębokości powyżej 3,0m być wykonane z prefabrykatów o średnicy 80 cm.

9

Stopnie żłaz. mocowane mijakowo, w odl. pion.=250, poziom.=280

8

Kieta na kanale Ø200-400 PVC-U

6

Studnia 1200/1000, masa elementu: 2510kg

5

Krag 1200/1000, masa elementu: 1370kg

4

Krag 1200/500, masa elementu: 680kg

3

Krag 1200/250, masa elementu: 340kg

2

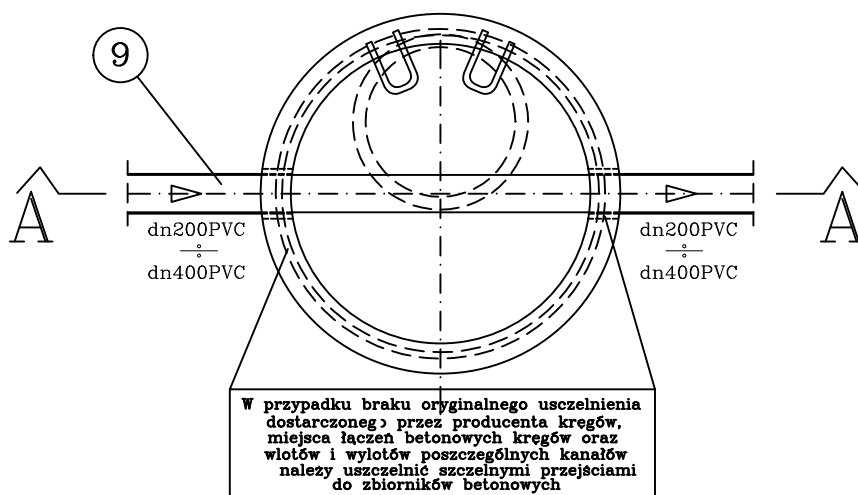
Pokrywa 1200/625, masa elementu: 720kg

1

Właz kanałowy, żeliwny, typu ciężkiego Ø 600 szt.1

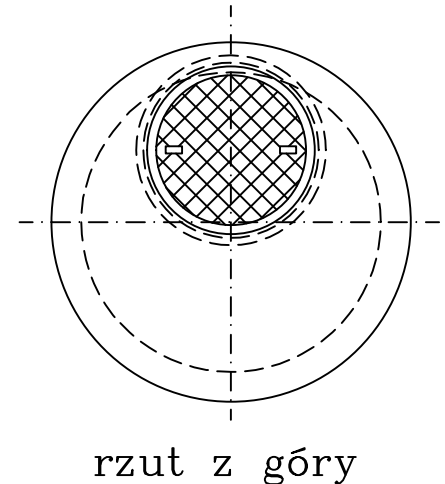
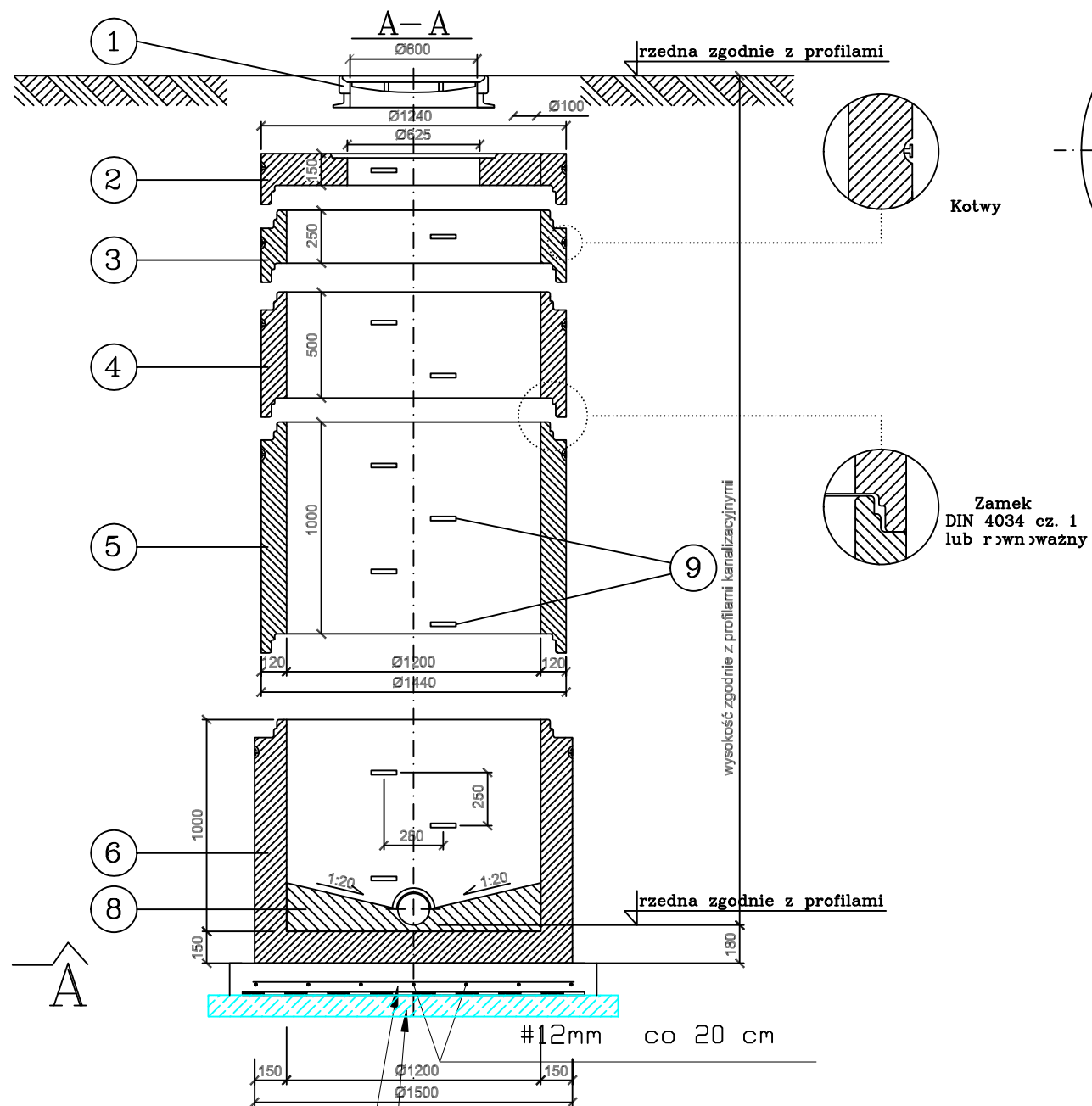
Nr

MATERIAŁY KONSTRUKCYJNE



Ława z betonu C16/20 o gr 20 cm

Warstwa wyrównawcza gr 10 cm



rzut z góry

Funkcja i specjalność	Imię i nazwisko	Numer uprawnień	Podpis
Projektant branży sanitarnej	mgr inż. Paweł Chorabik	SLK/8432/PWBS/19	
Sprawdzający branży sanitarnej	mgr inż. Sławomir Łapeta	SLK/2642/POOS/09	
Opracowanie	mgr inż. Paweł Chorabik		
Kategoria obiektu budowlanego:	Faza projektu:	Numer projektu:	Wersja:
Kat. bud. obiektu XVI, VIII	Projekt techniczny - branża sanitarna	58/2022	2.00
Przedmiot opracowania:		Autor:	
Zmiana sposobu użytkowania budynku usługowego wraz z termomodernizacją i przebudową oraz niezbędną infrastrukturą techniczną w ramach zadania pn. "Adaptacja poprzez przebudowę i termomodernizację budynku na remizę strażacką dla potrzeb OSP Niegowa"		BIURO PROJEKTOWE PROFI	
Adres inwestycji:		ul. Pułaskiego 7/408	
obrgb: 0013 Niegowa		42-300 Myszków	
jedn. ewid.: 240903, 2 Niegowa		tel: +48 606-851-507	
działki nr ewid.: 1884/4, 1885/4		tel: +48 664-476-586	
Inwestor:		Skala:	Data:
Gmina Niegowa		-	11.05.22
ul. Sobieskiego 1			
42-320 Niegowa			
Nazwa rysunku:		Numer rysunku:	
Schemat studni Ø1200-1500		PT_IS_22	